

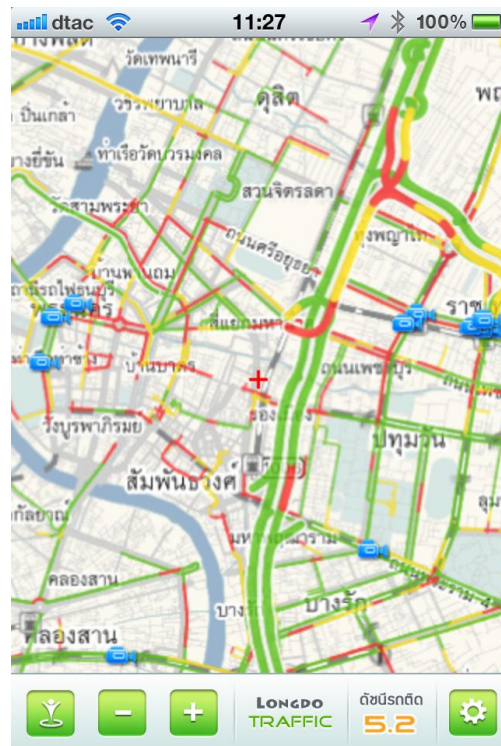
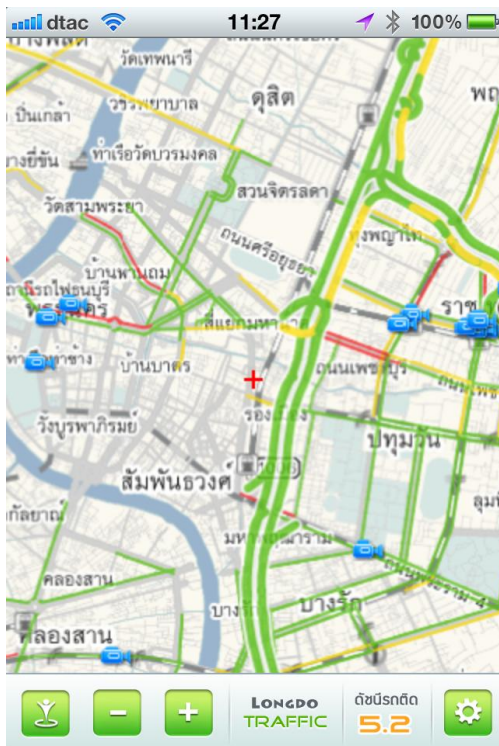
บริษัท เมตามิเดีย เทคโนโลยี จำกัด  
เลขที่ 2 อาคารสีลมเซ็นเตอร์ ชั้น 21 ห้อง 2104 ถนนสีลม แขวงสุริยวงส์ เขตบางรัก กรุงเทพฯ 10500  
โทรศัพท์: 02 632 9700 โทรสาร: 02 632 9703 เว็บไซต์: <http://www.mm.co.th/> อีเมล: [info@mm.co.th](mailto:info@mm.co.th)

## Longdo Traffic เปิดตัวข้อมูลจราจรคุณภาพสูง Traffic Gold

1 พฤษภาคม 2555 บริษัท เมตามิเดีย เทคโนโลยี จำกัด เจ้าของบริการ Longdo Traffic เว็บไซต์ข้อมูลสภาพจราจรกรุงเทพฯ และประเทศไทย (<http://map.longdo.com>) ร่วมกับ บริษัท ออริสคอม จำกัด (<http://www.oriscom.com/>) เปิดให้บริการข้อมูลจราจรคุณภาพสูงที่ใช้แหล่งข้อมูลจากรถ TAXI กว่าพันคัน โดยมีกลุ่มเป้าหมาย คือ ผู้ใช้ที่ต้องการข้อมูลสภาพจราจรที่แม่นยำและครอบคลุมชั้นเพื่อการตัดสินใจในการเลือกเส้นทางการขับขี่ที่ถูกต้องมากขึ้น

ข้อมูลจราจรคุณภาพสูง จะประกอบด้วย ข้อมูลจราจรพื้นฐานจากภาครัฐและมูลนิธิศูนย์ข้อมูลจราจรภาครัฐ (iTic) และเพิ่มเติมด้วยข้อมูลจากรถยนต์สาธารณะ (TAXI) ที่วิ่งตามท้องถนน เรียกว่า Mobile Probe ที่จะส่งข้อมูลกลับมาถึงศูนย์ข้อมูลทุกๆ 1 นาที เพื่อประมวลผลและคำนวณความเร็วในการเดินทางเฉลี่ยของถนนเส้นนั้นๆ ออกมา ทำให้ได้ข้อมูลจราจรที่

- **แม่นยำ** เนื่องจากใช้ข้อมูลจากรถยนต์ที่กำลังเดินทางบนถนนเส้นนั้นๆ อยู่จริงๆ ไม่ใช่จากกล้องถ่ายภาพระยะไกล หรือ การประมาณด้วยมนุษย์
- **ครอบคลุม** เนื่องจากรถ TAXI สามารถวิ่งไปได้ทุกหนทุกแห่ง ไม่เฉพาะแต่ภายในตัวเมืองกรุงเทพมหานคร แต่รวมถึงปริมณฑลและหลายๆ จังหวัดใกล้เคียง
- **ละเอียด** เนื่องจากรถ TAXI สามารถวิ่งไปได้ตามตรอกซอย ไม่เฉพาะแต่ถนนเส้นหลักๆ แต่รวมถึงถนนซอย และ ทางลัดที่สำคัญ



เปรียบเทียบข้อมูลจราจรแบบพื้นฐาน (ซ้าย) และ แบบคุณภาพสูง Traffic Gold (ขวา)

โดยในช่วงเริ่มต้นจะมีข้อมูลจราจรจากรถ TAXI ในเขตกรุงเทพและปริมณฑลมากกว่า 1,000 คัน และจะเพิ่มจำนวนขึ้นเรื่อยๆ

### ผู้สนใจใช้งาน

ผู้สนใจสามารถใช้งานข้อมูลจราจรคุณภาพสูง โดยการติดตั้งซอฟต์แวร์ Longdo Traffic รุ่น 2.0 บนอุปกรณ์ iPhone หรือ iPad ของท่านจาก Apple App Store แล้วเลือกติดตั้ง Traffic Gold Package โดยมีอัตราค่าใช้จ่ายอยู่ที่ \$2.99 (ประมาณ 90 บาท) ต่อระยะเวลา 3 เดือน หรือ ประมาณวันละ 1 บาท นอกจากนี้ยังมี Package Traffic พื้นฐาน ราคา \$0.99 (ประมาณ 30 บาท) ต่อ 3 เดือน หรือ ประมาณวันละ 33 สตางค์

ส่วนการใช้งานผ่านเว็บไซต์ <http://traffic.longdo.com/> ยังคงทำได้ตามปกติ โดยจะเป็นข้อมูลสภาพจราจรแบบพื้นฐาน และไม่มีค่าใช้จ่ายบริการแต่อย่างใด



หน้าจอซอฟต์แวร์ Longdo Traffic รุ่น 2.0 สำหรับ iPad และ iPhone